

SIGNATURE NUMÉRIQUE


UTILISEZ-VOUS LA DERNIÈRE VERSION DU LOGICIEL ENTRUST ?

Actuellement, tous les détenteurs d'une signature numérique du Centre de certification du Québec doivent utiliser l'application **Entrust Intelligence Security Provider (EESP) 9.1**.

Si vous utilisez une autre version d'Entrust, vous devez effectuer les mises à jour nécessaires.

VERIFIER LA VERSION D'ENTRUST INSTALLEE SUR LE POSTE DE TRAVAIL

Lorsque le logiciel Entrust ESP est installé sur le poste de travail, une icône s'affiche dans le **coin inférieur droit de l'écran**.

- L'icône  indique la présence de l'une des versions suivantes d'EESP: 7.1, 8.0, 9.0 ou 9.1.


Suivre la procédure [Section 1. Valider que la version 9.1 EESP est installée sur le poste de travail](#) pour s'assurer d'avoir la bonne version installée sur le poste de travail. Puis la [Section 2. Procédure de désinstallation d'Entrust 7.1, 8.0 ou 9.0](#) et enfin la [Section 4. Procédure d'installation d'Entrust 9.1](#) si celle-ci n'est pas déjà installée sur le poste de travail.

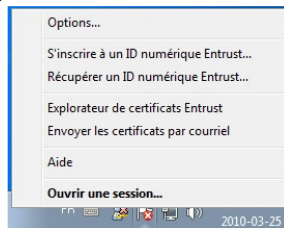
- L'icône  désigne Entrust Intelligence (EE) 6.1.1.

Suivre la [Section 3. Procédure de désinstallation d'Entrust 6.1.1](#) puis la [Section 4. Procédure d'installation d'Entrust 9.1](#) afin d'effectuer l'installation de la version 9.1 d'Entrust.

Section 1. Valider que la version 9.1 EESP est installée sur le poste de travail

Pour valider la version d'Entrust présente sur le poste de travail procéder comme suit :


- Positionner le pointeur de la souris sur l'icône  située en bas à droite de l'écran
- Cliquer sur le bouton droit de la souris
- Choisir **Ouvrir une session...**

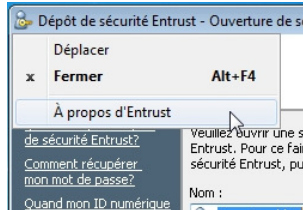


- Si votre profil¹ est déjà installé sur le poste de travail, la fenêtre *Ouverture de session* apparaît avec le nom du profil déjà identifié au champ Nom
 - Inscrire le mot de passe de la signature numérique
 - Si votre profil n'est pas déjà installé sur le poste de travail :
 - Cliquer sur le menu déroulant pour voir si le nom du profil désiré s'y trouve et le sélectionner
- À défaut,
- Cliquer sur **Parcourir...** pour localiser le fichier « .epf » correspondant au profil désiré
 - Inscrire le mot de passe de la signature numérique



¹ Le profil est le fichier « .epf » généré lors de la création de la signature numérique. Il porte le nom de l'individu suivi de l'extension « .epf » (exemple : Jean Tremblay.epf). Ce fichier est indispensable à l'ouverture d'une session Entrust, car il contient la clé privée de déchiffrement, la clé privée de signature ainsi que des paramètres généraux de sécurité Entrust, tels que l'algorithme de chiffrement par défaut.

- Positionner le pointeur de la souris sur l'icône  apparaissant au coin supérieur gauche de la fenêtre affichée
- Cliquer sur le bouton de gauche de la souris
- Sélectionner **À propos d'Entrust**



- La fenêtre *À propos de Entrust Intelligence Security Provider* s'affiche comme suit si la version utilisée sur le poste de travail est EESP 9.1



- Si l'une des versions suivantes : **7.1, 8.0 ou 9.0 d'EESP** est installée sur le poste de travail, vous devez procéder à la désinstallation de cette dernière et, par la suite, installer la version 9.1 d'Entrust.

Section 2. Procédure de désinstallation d'Entrust 7.1, 8.0 ou 9.0

☛ Pour effectuer la désinstallation des versions 7.1, 8.0 ou 9.0 d'Entrust et procéder à l'installation de la version 9.1, vous devez avoir les droits d'administrateur Windows sur le poste de travail.

Il est également important de fermer toutes les applications ouvertes sur le poste de travail avant de procéder à cette désinstallation (y compris la session Entrust).

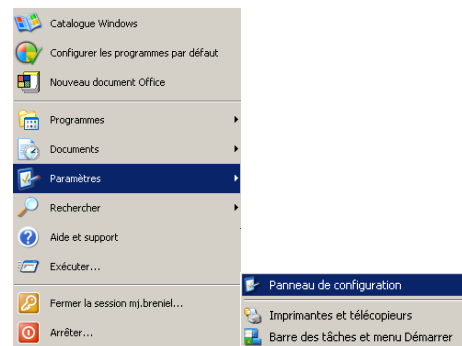
MARCHE À SUIVRE :

- Cliquez sur le menu **Démarrer** apparaissant du poste de travail
- Choisir **Panneau de configuration**

✍ Si vous utilisez Microsoft Vista, communiquez avec le Service à la clientèle de Notarius au numéro de téléphone apparaissant à la fin de la procédure.

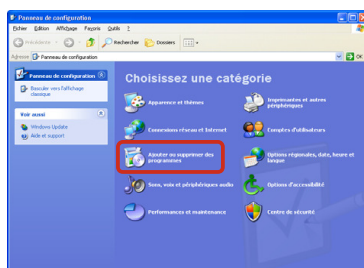


[Version XP]

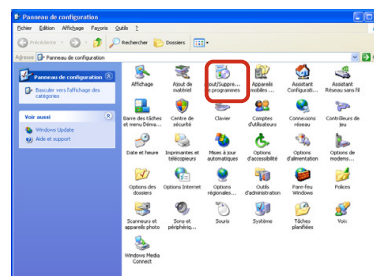


[Version classique]

- Double-cliquer sur l'icône **Ajouter ou supprimer des programmes** ou sur l'icône **Ajout/suppression de programmes**

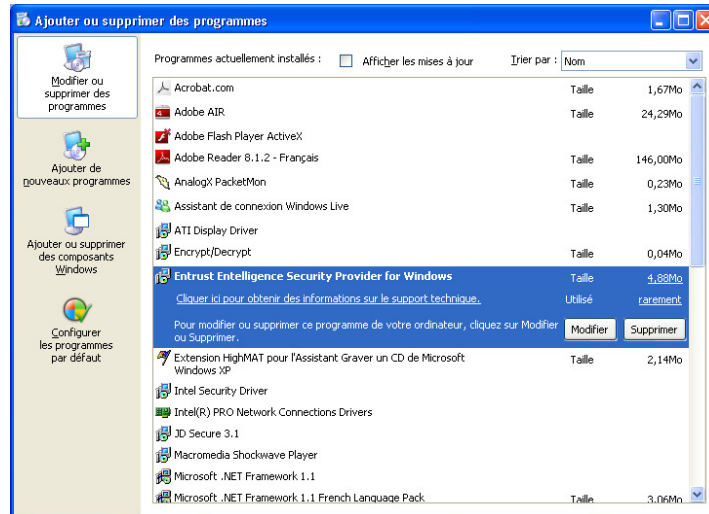


[Version XP]



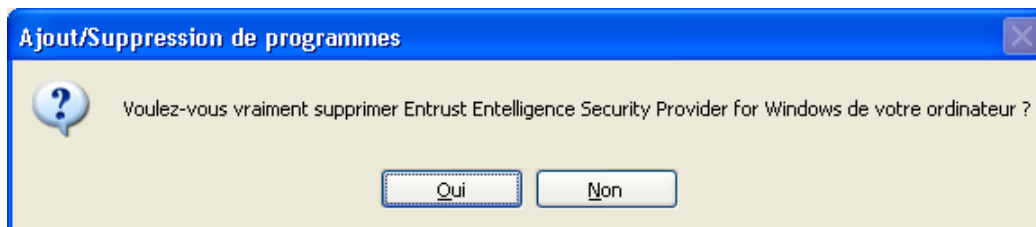
[Version classique]

- À la fenêtre **Ajouter ou supprimer des programmes**, localiser l'application *Entrust Intelligence Security Provider For Windows*
- Cliquez sur le bouton **Supprimer**



 *Le bouton supprimer ne sera visible que si vous détenez les droits d'administrateur Windows sur le poste.*

- Cliquer sur **Oui**



- Fermer le panneau de configuration et suivre la [Section 4. Procédure d'installation d'Entrust 9.1](#) afin de procéder à cette dernière.

Section 3. Procédure de désinstallation d'Entrust 6.1.1

✎ Pour effectuer la désinstallation de la version 6.1.1 d'Entrust et procéder à l'installation de la version 9.1, vous devez avoir les droits d'administrateur Windows sur le poste de travail.

Il est également important de fermer toutes les applications ouvertes sur le poste de travail avant de procéder à cette désinstallation (y compris la session Entrust).

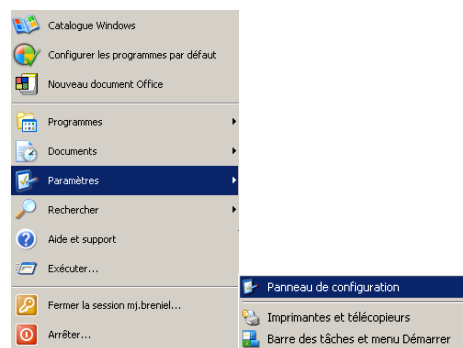
MARCHE À SUIVRE :

- Cliquez sur le menu **Démarrer** apparaissant du poste de travail
- Choisir **Panneau de configuration**

✎ Si vous utilisez Microsoft Vista, communiquez avec le Service à la clientèle de Notarius au numéro de téléphone apparaissant à la fin de la procédure.

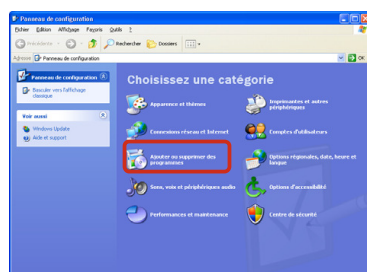


[Version XP]

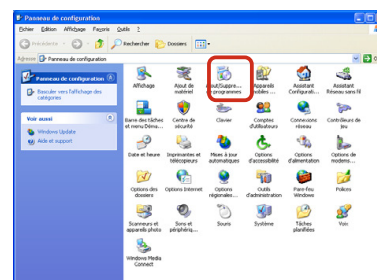


[Version classique]

- Double-cliquer sur l'icône **Ajouter ou supprimer des programmes** ou sur l'icône **Ajout/suppression de programmes**

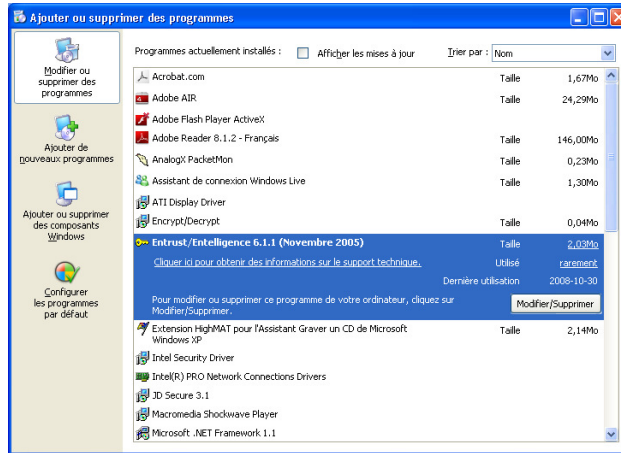


[Version XP]

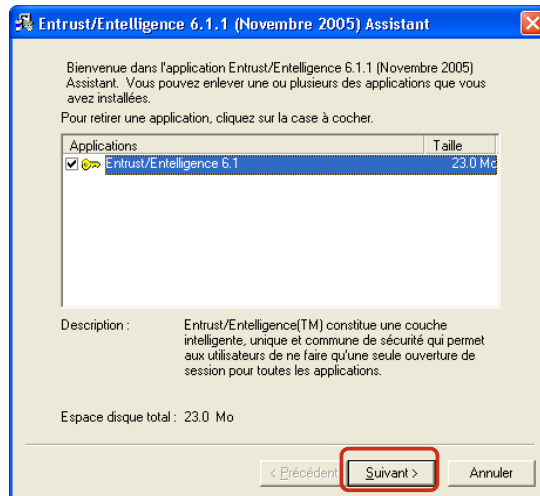


[Version classique]

- À la fenêtre **Ajouter ou supprimer des programmes**, localiser l'application *Entrust/Entelligence 6.1.1*
- Cliquer sur le bouton **Modifier/Supprimer**



- Dans la fenêtre de l'*Assistant de désinstallation*, cocher *Entrust/Entelligence 6.1.1* (et *True Delete*, s'il y a lieu)
- Cliquez sur **Suivant**



- Cliquer sur **Désinstaller** pour confirmer la désinstallation



- Cliquer sur **Terminer** afin de finaliser la désinstallation



- Cliquez sur **Oui** pour redémarrer le poste de travail

Section 4. Procédure d'installation d'Entrust 9.1

- Télécharger la trousse EESP 9.1 à l'adresse suivante :

<http://www.notarius.com/public/telechargement/trousseSN.html>.

- Cocher la case J'accepte les conditions
- Cliquer sur **Télécharger**

AVIS CONCERNANT LES DROITS DE PROPRIÉTÉ INTELLECTUELLE

En téléchargeant un logiciel ou un guide, vous reconnaissez que celui-ci est protégé par les lois canadiennes et internationales sur le droit d'auteur et, le cas échéant, vous acceptez de vous conformer à la licence qui régit leur utilisation. Par conséquent, il est strictement interdit de le reproduire ou de le redistribuer sans la permission expresse de Notarius inc.

J'accepte les conditions **Télécharger**

- Suivre les instructions affichées à l'écran pour vous authentifier au moyen du profil de signature numérique
- Compléter l'installation en suivant les étapes indiquées.